

# AR 人体使用说明

## 1 软件下载安装说明

**1.1 软件获取：**在未来立体官网（edu.f3dt.com）扫描二维码下载安装包。或从华为应用市场下载“AR 人体”软件安装包。

**1.2 软件安装：**点击安装。安装完毕，需要用户通过摄像头、相册等权限。

## 2 软件操作使用说明

**2.1 安装完成后，**有一个神经网络是供所有用户免费使用的，如果需要查看其它系统，请注册登录：点击左上角的登录，可以登录（图 1），登录方式（图 2）为短信验证登录（适用于所有用户），账号密码登录（适用于已经注册过的用户），这个账号是与 U 科学、云平台（yun.f3dt.com）共用的。登录后，点击锁定可以选择购买的套餐，输入邀请码可以享受 9.5 折优惠，或者使用序列号兑换使用权限。（图 3、图 4、图 5）。

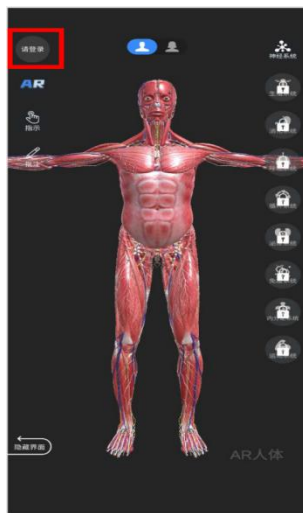


图 1



图 2

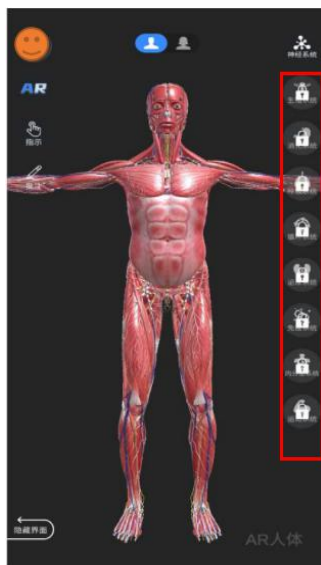


图 3



图 4



图 5

2.2 软件内容包括人体的九大系统（神经、生殖、消化、呼吸、循环、泌尿、免疫、运动、内分泌）的内部结构和工作过程。可以通过点击闪光点层层剖析观看，每个界面都有文字和语音解释（图 6）。在每个系统中，都附有该系统的相关视频和测试练习部分，用户可以自行查看。（图 7）

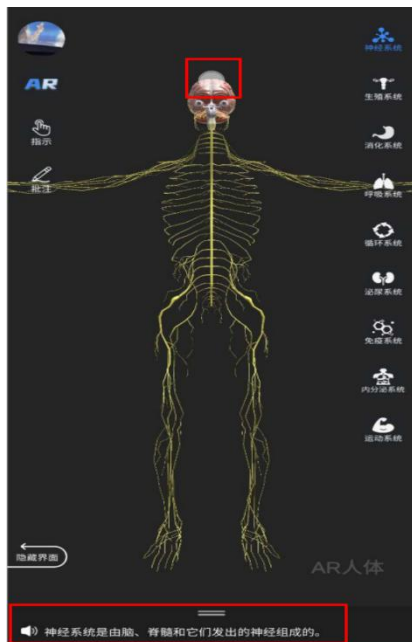


图 6

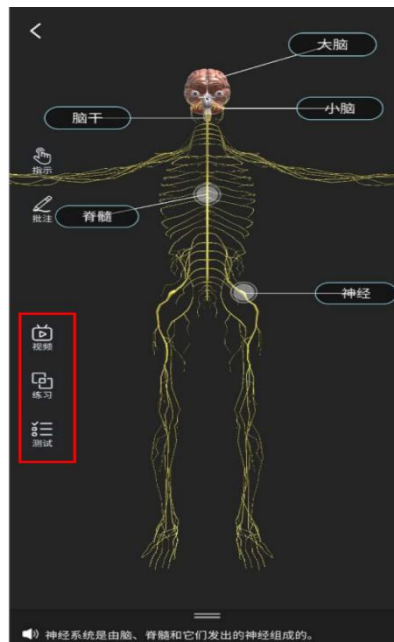


图 7

2.3 软件可以切换 AR、3D 两种模式：这两种模式可以随意切换（图 8、图 9）。在 AR 模式下，扫描真人，可出现与真人相匹配的模型，会跟随真人进行位移和活动，并有四个系统可以与真人进行交互（消化--喝水、循环--心脏、呼吸--运动、运动--屈臂）。（图 10）。

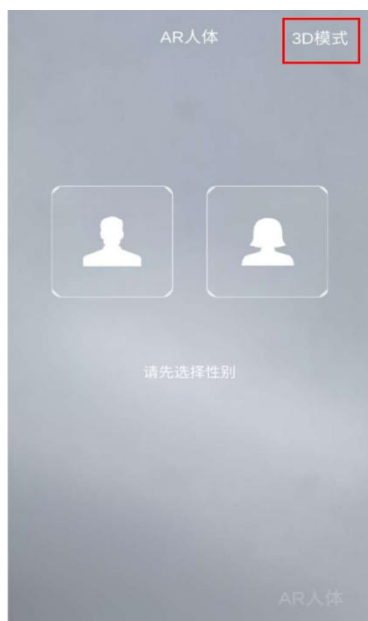


图 8

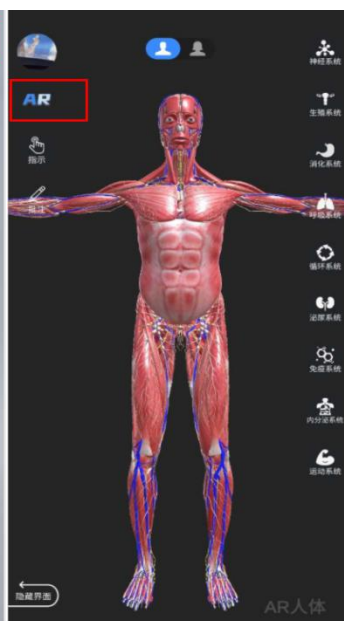


图 9

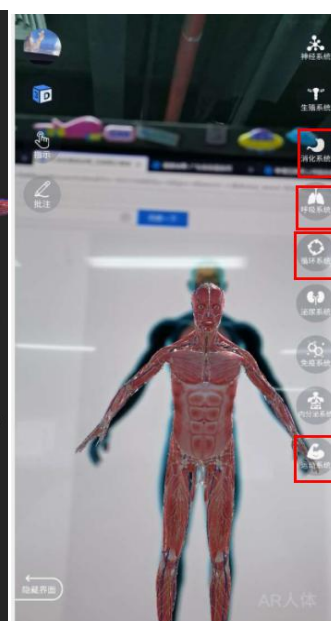


图 10

2.3 内部还有其他的小功能：例如移动、旋转、缩放、选中、隔离模型的方式（图 11），以

及批注保存的功能（图 12、图 13）。



图 11

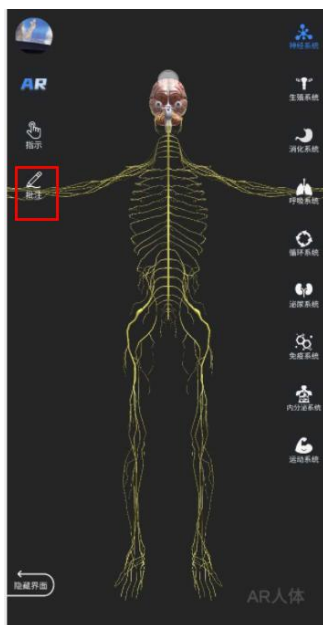


图 12

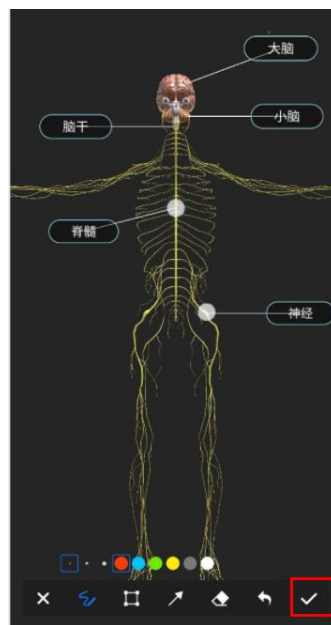


图 13

2.4 个人中心：点击头像可以看到用户个人信息，可以点击头像、昵称进行修改，可以点击订单查看购买的套餐，商务合作可以联系我们（图 14），点击关于我们可以进行软件的检测更新（图 15）。



图 14

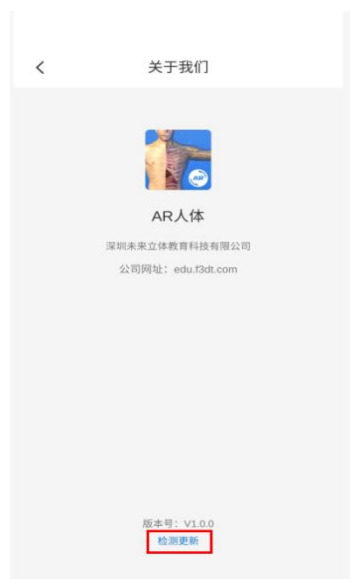


图 15